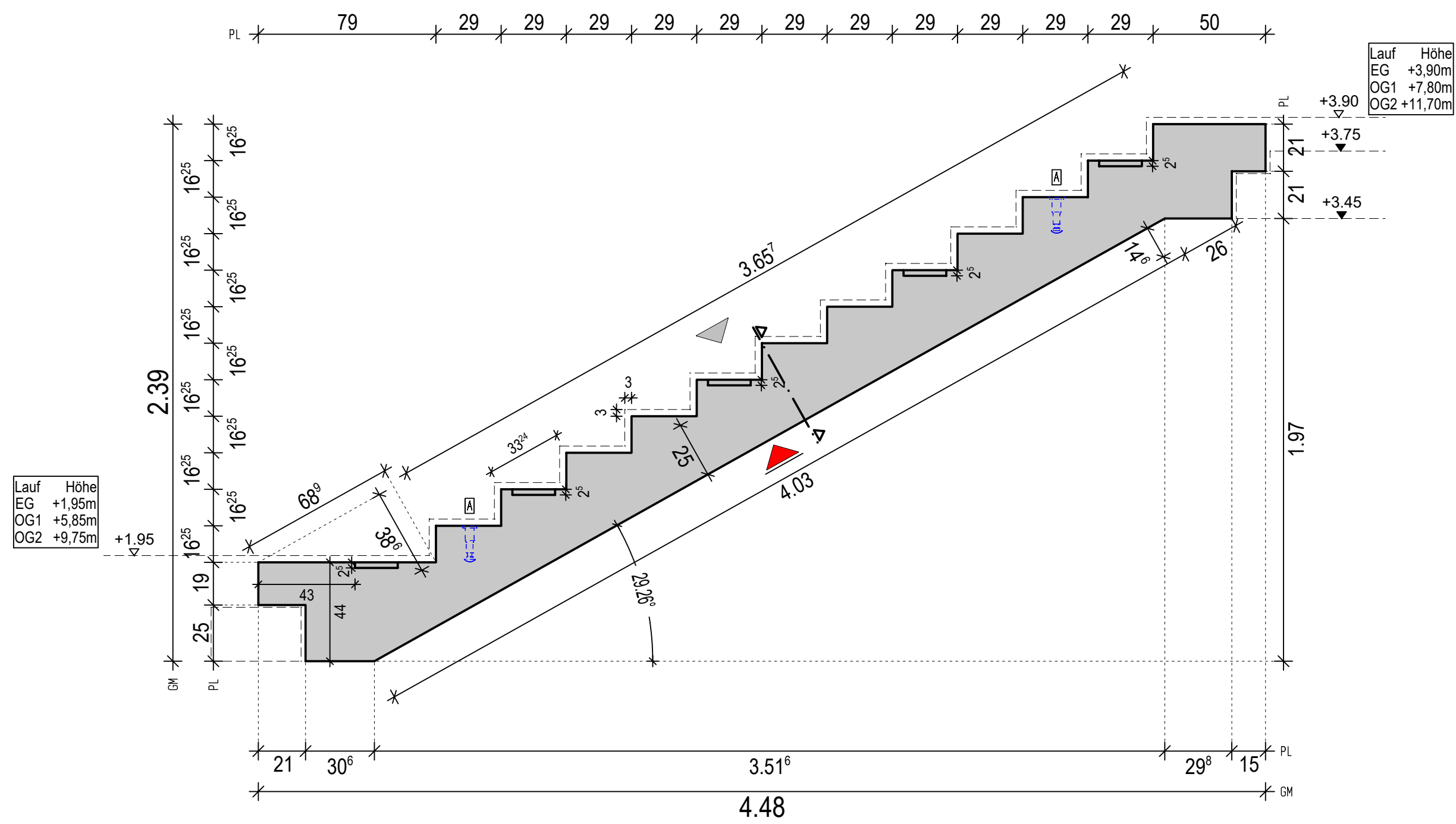
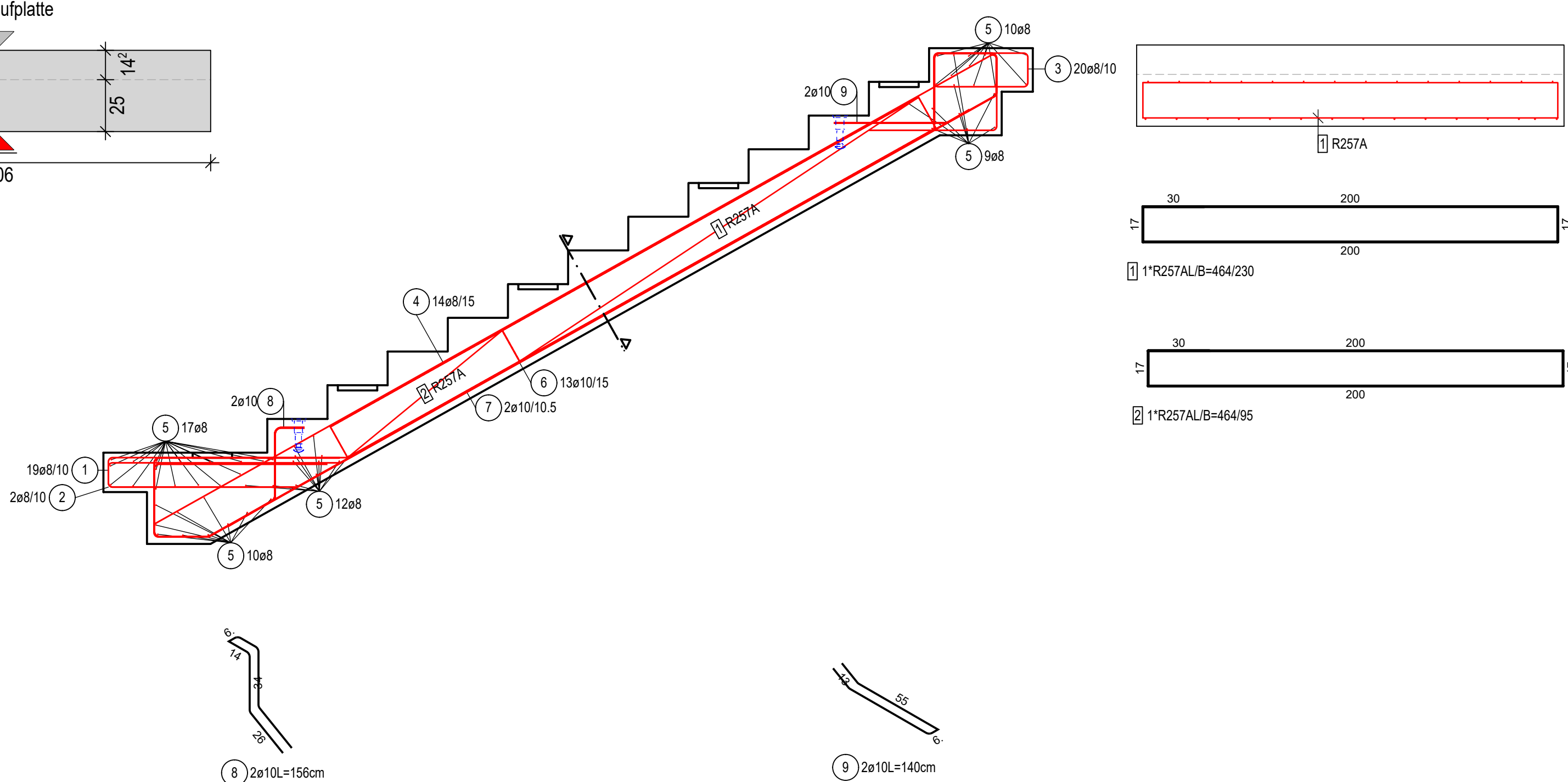


Schalung und Einbauteile

SEITENANSICHT



Bewehrung

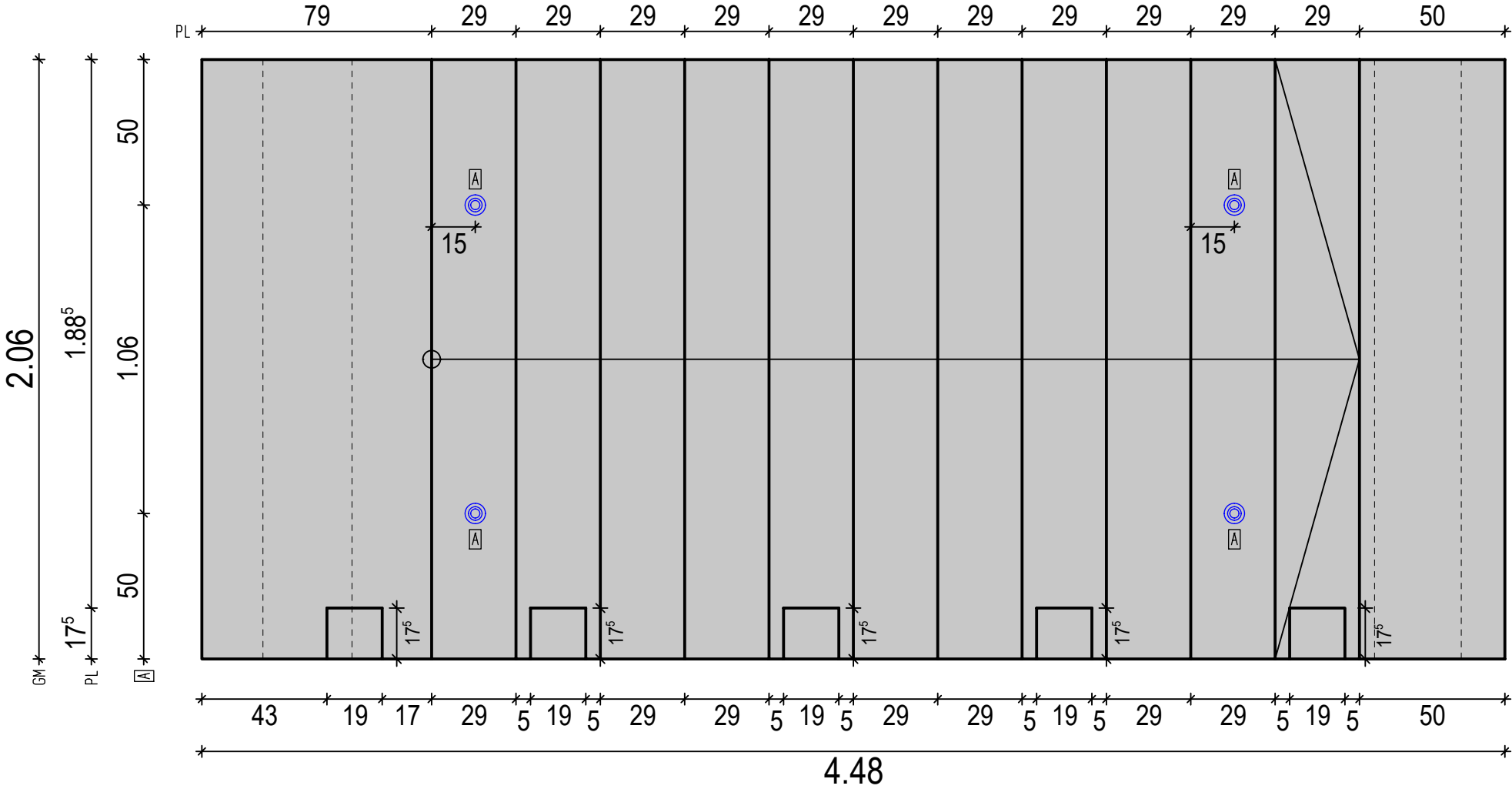


Mattenliste

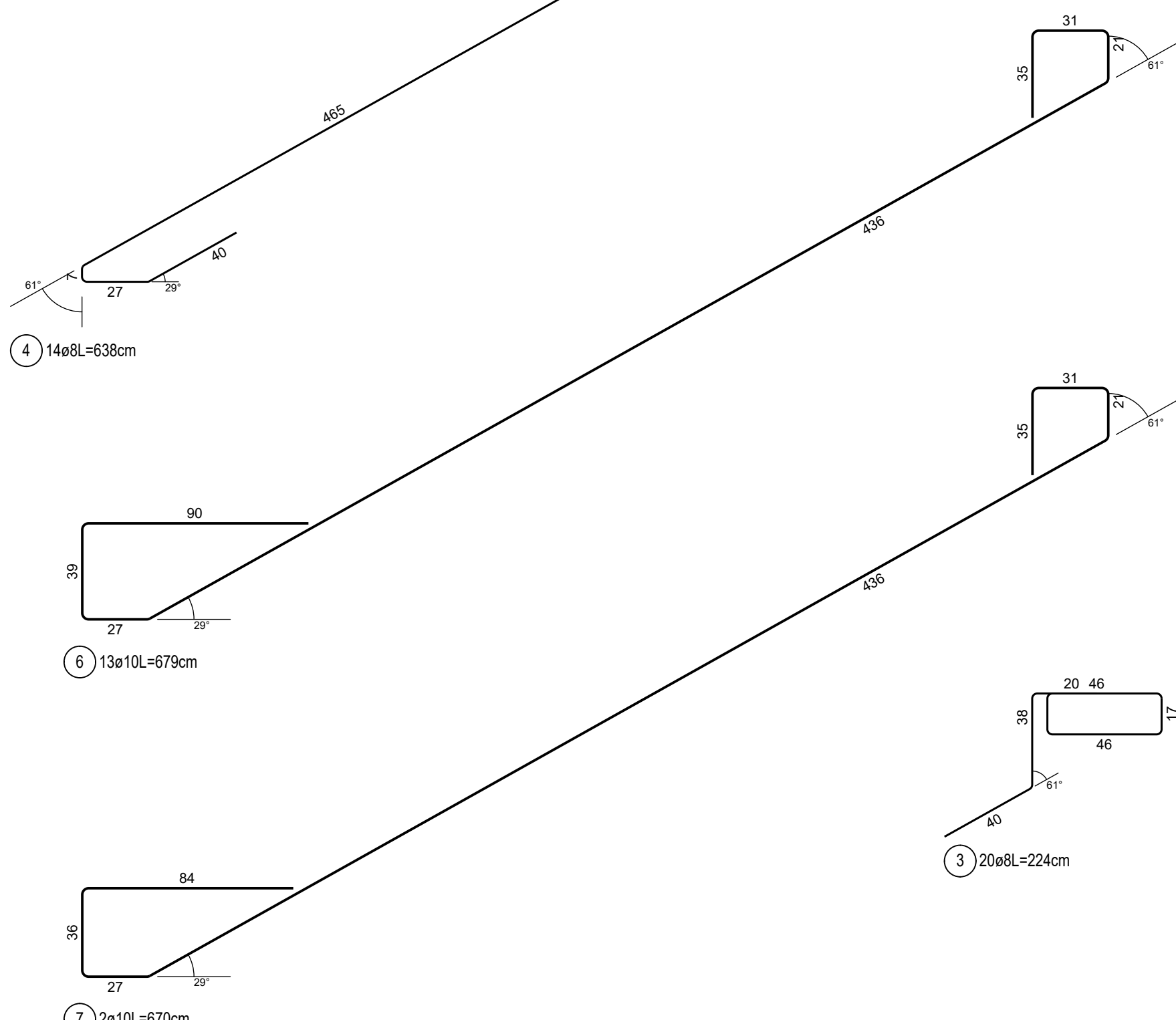
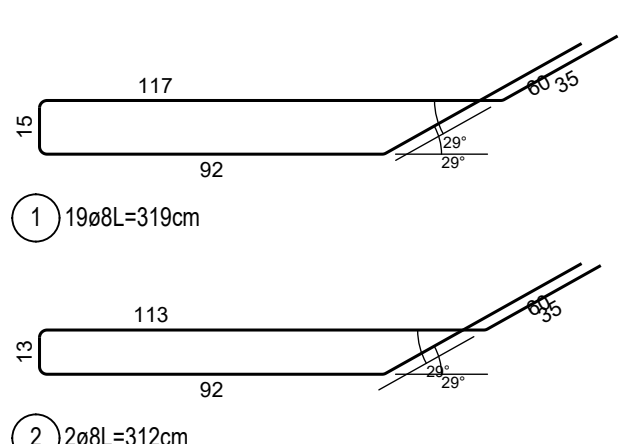
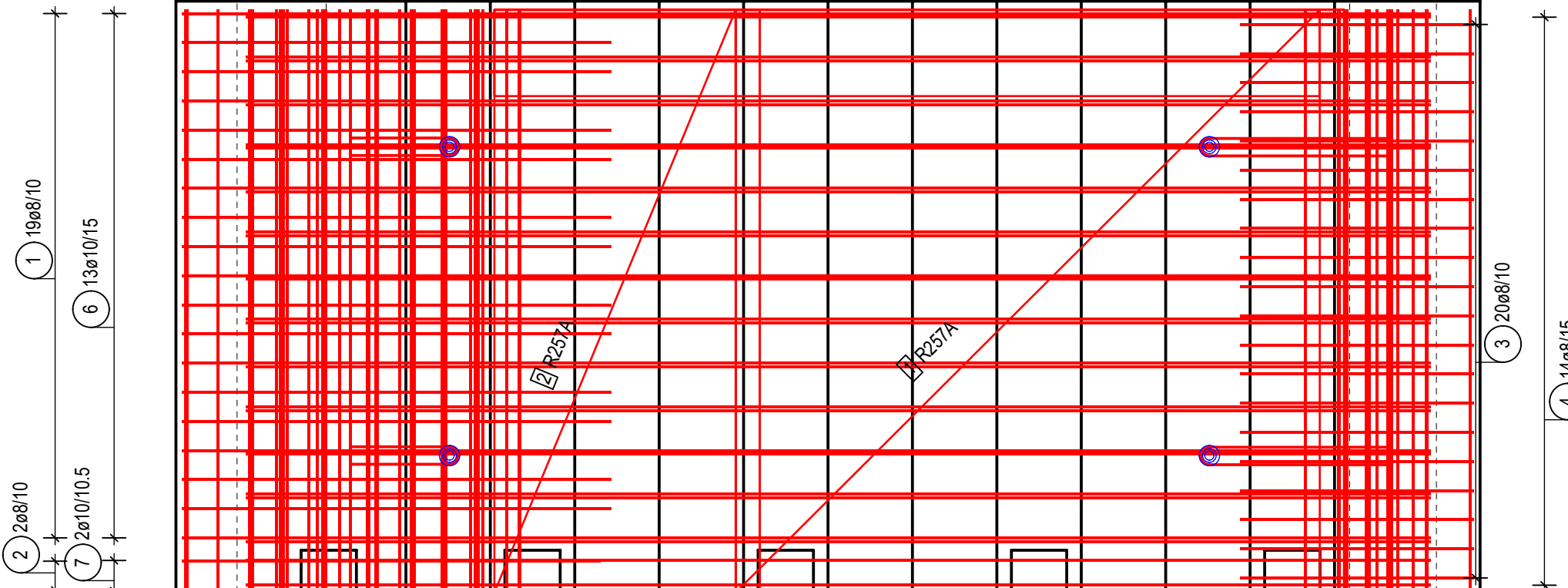
PosNr	Stück	Mattenbezeichnung	Länge [m]	Breite [m]	Masse [kg]
1	1	R257A	4.640	2.300	31.86
2	1	R257A	4.640	0.950	13.16

Gesamtmasse [kg]: 45.02

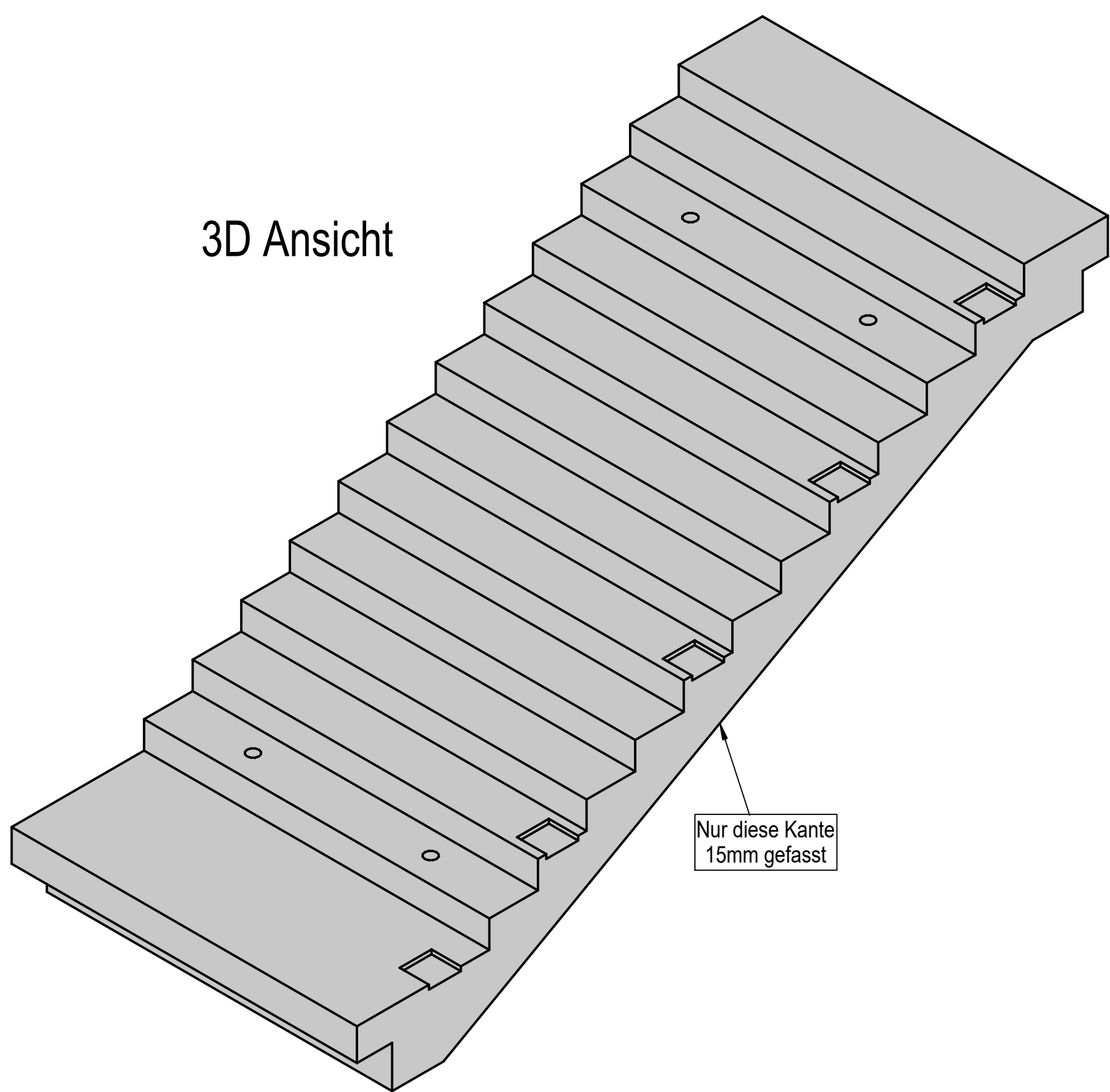
ANSICHT FÜLLSEITE



5) Laubell=200cm



3D Ansicht



Nur diese Kante! 15mm gefasst

Stabliste

Pos.	Stück	Ø	Einzel Länge [m]	Gesamt Länge [m]	Masse [kg]
1	19	8	3.19	60.61	23.94
2	2	8	3.12	6.24	2.46
3	20	8	2.24	44.80	17.70
4	14	8	6.38	89.32	35.28
5	58	8	2.00	116.00	45.82
6	13	10	6.79	88.27	54.46
7	2	10	6.70	13.40	8.27
8	2	10	1.56	3.12	1.93
9	2	10	1.40	2.80	1.73

Gesamtmasse [kg]: 191.59

TRANSPORTANKER VOR KORROSION SCHÜTZEN !!!

EINBAUTEILE

Pos.	Artikelnummer	Bezeichnung	Stück	Länge	Fläche
A	0216054	Schraubanker RD30 4,0to verz.	4		

PRODUKTIONSHINWEIS

SCHÜLUNGSART	ERZEUGNISNUMMER	Stahlgüte	Eisengewicht	BETONMENGE	GEWICHT
IN EINBAULAGE	40	B500 A	236.61 kg	3.35 m³	8.50 to
BETONGÜTE		EXP. KLASSEN		EXP. KLASSEN	
C30/37		XC1/W0/F90		EXP. KLASSEN	
EINFÄRBUNG		---		---	
REZEPTNUMMER		---		---	

INDEX	ÄNDERUNGSVERWEIS	BEARBEITER	DATUM
A	Änderungen / Änderungen / Änderungen	TS	16.11.2021
B	PRODUKTIONSFREIGABE	TS	16.11.2021
C			
D			
E			
F			
G			
H			

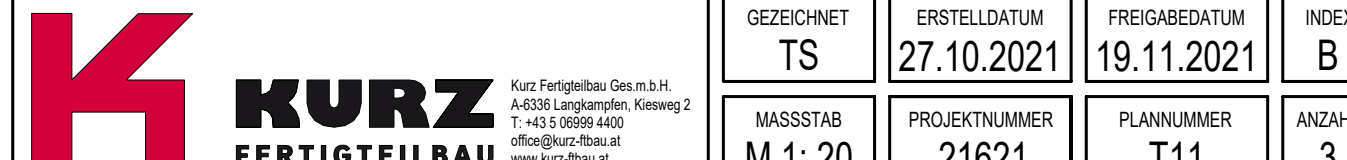
Projekt: NBSt.Georg Grund-u.Mittelschule, Bad Aibling

Auftraggeber: Pfeiffer, Rosenheim

Planinhalt: T11 - TRH 4 FT02 EG-OG3

Plancode - ext Plannr: ---

GEZEICHNET	ERSTELLDATUM	PROJEKTDATUM	INDEX
TS	27.10.2021	19.11.2021	B
MASSSTAB	PROJEKTNUMMER	PLANNUMMER	ANZAHL
M 1:20	21621	T11	3



H/B = 841 / 1189 (1.00m²)

TREPPE

Steigungsverhältnis	12 STG 16.25/29.0
Laufplatte	Breite: 2.06m Dicke: 25cm
Belag	3,0/3,0 cm
Einstellmaß Hypothenuse	22x:731.33 cm 18x:598.36 cm

BETONDECKUNG

BAUTEIL	oben	unten	seitlich
3.0	3.0	3.0	3.0
KONSOLE	oben	unten	seitlich
2.0	2.0	2.0	2.0

FASE

3 KANTLEISTE x=mm	---
SILIKON f=3mm	---
3mm	---

LEGENDE

SCHALSEITE
von oben: SCHALGLATT
MATRIZE (Struktur)
FÜLLSEITE
GEZEICHNET
GEGLÄTTET
MASCHINELL GEGLÄTTET
RAU (aufgrund)
ENDBEARBEITUNG
SCHÖNER OBERFLÄCHE
(sandgestrichelt, gewaschen, gestrichelt, gestrichelt)